

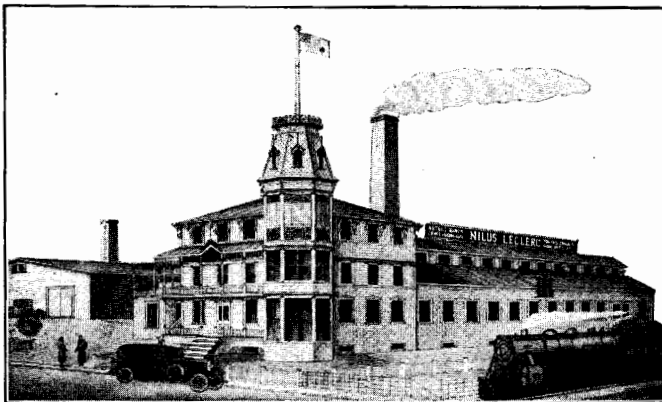
NILUS LECLERC

OUVRAGES EN BOIS DE TOUTES SORTES — ALL KINDS OF WOODWORK

MANUFACTURIER



AMEUBLEMENTS
D'EGLISE,
BANCS, BERGERES,
CONFESSIONNAUX,
BALUSTRES,
ESCALIERS,
CHAIRES,
AUTELS,
Etc., Etc.



MANUFACTURER



CHURCH
FURNITURE,
PEWS,
CONFESSIONALS,
RAILINGS,
STAIRS,
PULPITS,
ALTARS,
Etc., Etc.

MÉTIERS A TISSER
HAND WEAVING LOOMS
L'ISLET STATION, P.Q.

Métiers à Tisser et Accessoires

Nos métiers et accessoires sont sur le marché depuis un grand nombre d'années, ils sont de haute qualité et très bien connus et ils sont faits de beau merisier rouge, de construction solide, tous les joints sont faits à tenon et mortaise et boulonnés. Ils sont finis couleur naturel, huilés, shellacqués et une couche de vernis de première qualité.

Nos métiers sont faciles d'opération et peuvent faire le gros ouvrage aussi bien que l'ouvrage délicat.

Nos métiers sont expédiés assemblés, excepté les deux supports des rouleaux, lesquels se fixent au moyen de quatre boulons. Ils sont emballés à claire-voie pour expédition.

Nos métiers et accessoires sont en usage dans la plupart des couvents, institutions et cercles de fermières des neuf provinces du Canada, ainsi qu'à l'École des Arts Domestiques de Québec,

et Arts Féminins de Montréal, nous en avons aussi en pays étrangers.

Notre amélioration du pédalier, en le faisant de forme éventail, ce qui a pour effet de resserrer le bout des pédales plus au centre des cadres à lames et de répartir la résistance plus égale sur chacune des pédales, rend le travail des pieds moins fatigant.

Notre dernière amélioration est un frein que nous posons au rouleau arrière, ce frein, se réglant au moyen d'une vis, contrôle l'avancement du rouleau. Ce frein est posé sur demande moyennant \$1.50 extra.

Ce frein peut s'adapter sur tous les métiers qui ont été achetés chez nous dans le passé, dans ce cas le prix en est de \$2.00 vu qu'il faut changer le tourillon.

Pesanteurs de l'appareil : 3 livres.

Les prix sont F. O. B. L'Islet et taxe fédérale comprise. Ils sont sujet à changement sans avis.

COMMANDEZ DIRECTEMENT DE LA MANUFACTURE

Hand Weaving Looms and Accessories

Our looms and accessories have been on the market for a number of years are strictly high grade, and very well known. Being built of selected red birch and rigidly built, with all joints mortised and tenoned and firmly bolted together. They are finished natural color, oiled, shellac and one coat of first grade varnish.

Our looms are easy to operate and do the heavy as well as the light work.

Our looms are shipped assembled, excepted the two supports of rollers which fasten on with four bolts. They are crated for shipment.

Our looms and accessories are used in most convents, institutions and farmers associations of the nine Provinces of Dominion, also to Domestic Arts School of Quebec and Feminine Arts of Montreal, we have them also in foreign countries.

Our amelioration of treadles in peacock's tail shape has this effect of contracting the end of treadles more to center of harness and, distributing the resistance more equally on each treadle and makes operation less tiring.

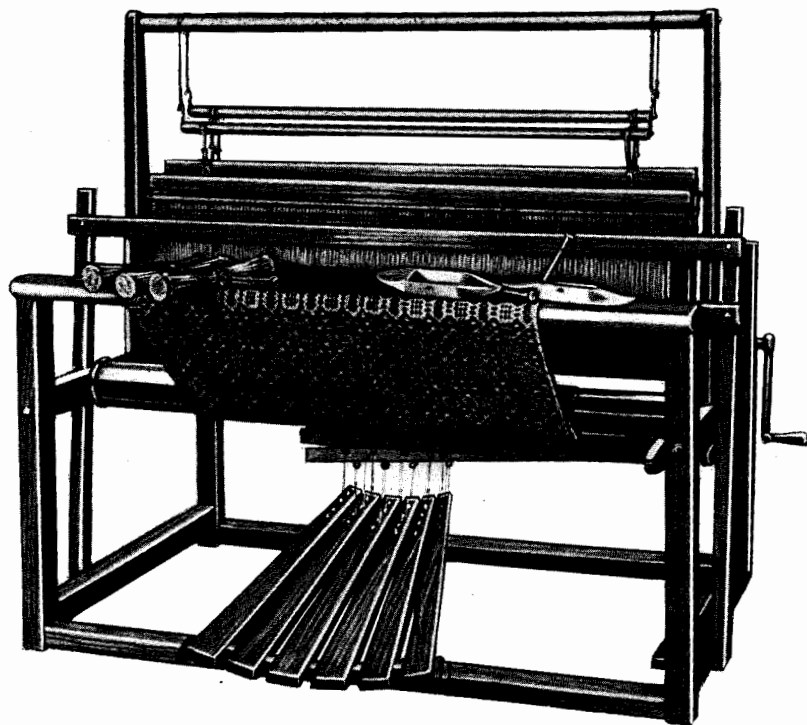
Our last amelioration is a brake which we put to back beam, this brake is adjusted with a screw, and control the advance of beam. This brake is put on looms on inquiry for the sum of \$1.50 extra.

This brake can be put on all looms bought from our firm in the past, in this case the price is \$2.00 because the axle must be changed.

Shipping weight for brake, 3 lbs.

The prices are F. O. B. L'Islet, federal tax included and subject to change without notice.

ORDER DIRECTLY FROM FACTORY



Métiers à Tisser 27'' - 36'' - 45''

4 CADRES, 6 PÉDALES

Les 4 cadres sont suspendus à deux rouleaux auxquels sont aussi suspendus à un rouleau supérieur. Les cadres à lames sont faits avec les bouts en acier poli, lesquels ont des ressorts pour tenir les tiges supports des aiguilles. Ils sont munis en dessous d'une ferrure qui les relie aux contre-marches, ce qui permet de descendre les deux bouts également.

Le cliquet qui retient le rouleau arrière est décroché au moyen d'une pédale que l'opératrice fait agir sans se déplacer. Ces métiers sont munis du nouveau pédalier forme éventail.

Ces métiers sont faits de 27, 36 et 45 pouces.

Hand Weaving Looms 27''-36''-45''

4 HARNESS, 6 TREADLES

Four harness frames hung from two small rollers which are suspended by one long roller at the top. The heddles frames are light but strongly built, the ends are of flat steel with a spring that catch easily, to hold supports of heddles. They have underneath a steel piece binnding them to counter-marches, this allow the frames to move up and down equally at both ends.

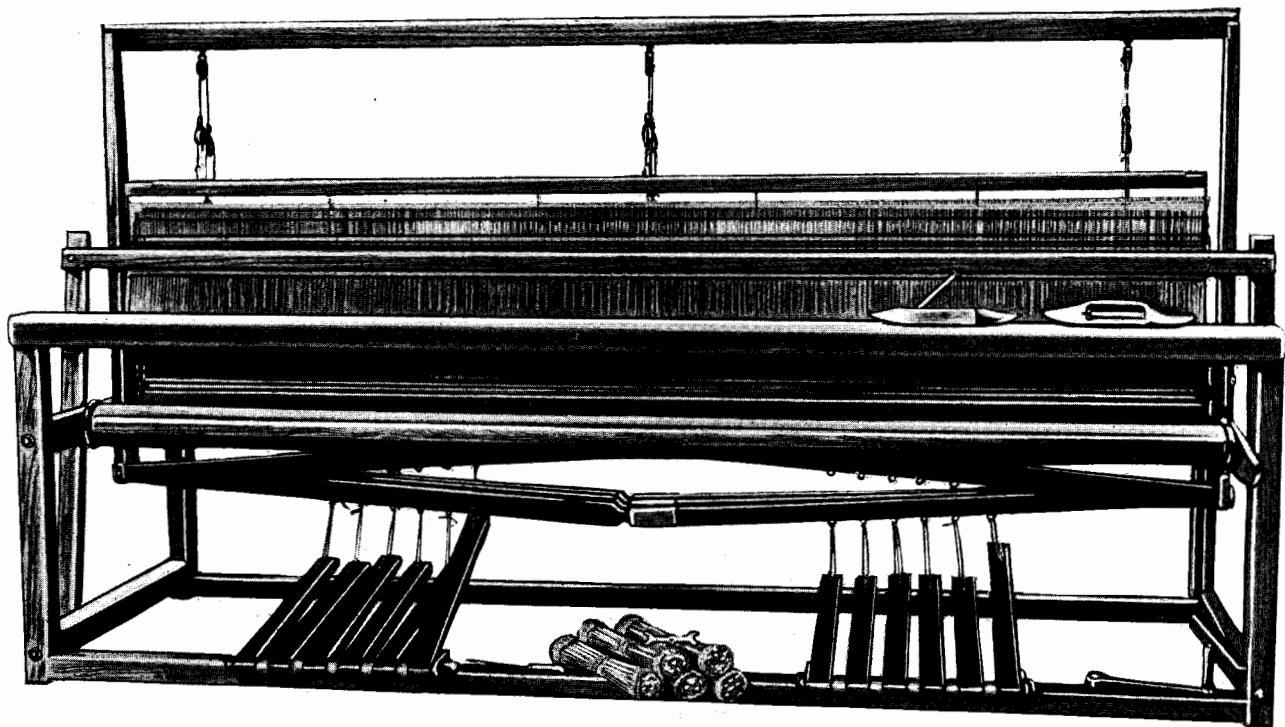
The warp beam in the rear of loom is controlled by a steel lever connected with the pedal at the right hand corner of the loom.

These looms have treadles in peacock's tail shape.

These looms made of 27", 36" and 45 inches.

Métier 27 pouces sans équipement.	
Prix	\$27.00
Métier 27 pouces avec équipement suivant : 1,000 aiguilles d'acier, 10½ pouces, 2 navettes avec trames, 1 crochet pour passer le fil dans le ros, 1 manivelle, 1 clef, 1 ros d'acier de 27 pouces, 15 peus au pouce si le nombre de peus n'est pas mentionné dans la commande.	
Prix	\$34.23
Métier 27 pouces avec équipement et frein.	
Prix	\$35.73
Poids d'expédition, 125 livres.	
Métier 36 pouces sans équipement.	
Prix	\$27.00
Métier 36 pouces avec équipement suivant : 1,200 aiguilles d'acier, 10½ pouces, 2 navettes avec trames, 1 crochet pour passer le fil dans le ros, 1 manivelle, 1 clef, 1 ros d'acier de 36 pouces, 15 peus au pouce si le nombre de peus n'est pas mentionné dans la commande.	
Prix	\$35.23
Métier 36 pouces avec équipement et frein.	
Prix	\$36.73
Poids d'expédition, 140 livres.	
Métier 45 pouces sans équipement.	
Prix	\$27.00
Métier 45 pouces avec équipement suivant : 1,500 aiguilles d'acier, 10½ pouces, 2 navettes avec trames, 1 crochet pour passer le fil dans le ros, 1 manivelle, 1 clef, 1 ros d'acier de 45 pouces, 15 peus au pouce si le nombre de peus n'est pas mentionné dans la commande.	
Prix	\$36.73
Métier 45 pouces avec équipement et frein.	
Prix	\$38.23
Poids d'expédition, 150 livres.	

Loom 27 inches without equipment.	
Price	\$27.00
Loom 27 inches with following equipment : 1,000 steel wire heddles 10½ inches, 2 shuttles with woofs, 1 draw-in-hook, 1 crank, 1 tappet wrench and 1 steel reed 27 inches long. We carry in stock all sizes of reeds from 8 to 20 dents in inch. If the size is not specified we supply a 15 dents.	
Price	\$34.23
Loom 27 inches with equipment and brake.	
Price	\$35.73
Shipping weight, 125 lbs.	
Loom 36 inches without equipment.	
Price	\$27.00
Loom 36 inches with following equipment : 1,200 steel wire heddles 10½ inches, 2 shuttles with woofs, 1 draw-in-hook, 1 tappet wrench and 1 steel reed 36 inches long. We carry in stock all sizes of reeds from 8 to 20 dents in inch. If the size is not specified we supply a 15 dents.	
Price	\$35.23
Loom 36 inches with equipment and brake.	
Price	\$36.73
Shipping weight, 140 lbs.	
Loom 45 inches without equipment.	
Price	\$27.00
Loom 45 inches with following equipment : 1,500 steel wire heddles 10½ inches, 2 shuttles with woofs, 1 draw-in-hook, 1 crank, 1 tappet wrench and 1 steel reed of 45 inches. We carry in stock all sizes of reeds from 8 to 20 dents in inch. If the size is not specified we supply a 15 dents.	
Price	\$36.73
Loom 45 inches with equipment and brake.	
Price	\$38.23
Shipping weight, 150 lbs.	



METIER A TISSER 90 POUCHES — HAND WEAVING LOOM 90"

Métier à Tisser 90 pouces

4 CADRES — 12 PÉDALES

Les cadres à lames sont suspendus à des poulies. Il a deux pédaliers. Les contre-marches sont reliées entre elles au centre afin que les cadres descendent également des deux bouts, les cadres sont faits avec les bouts en acier poli tel que sur les métiers de 27, 36 et 45 pouces.

Métier 90 pouces sans équipement.

Prix \$45.00

Métier 90 pouces avec équipement suivant : 2,500 aiguilles d'acier 12½ pouces, 2 navettes avec trames, 1 crochet pour passer le fil dans le ros, 1 manivelle, 1 clef, 1 ros d'acier de 16 peus au pouce si le nombre de peus n'est pas mentionnés dans la commande.

Prix \$65.00

Métier 90 pouces avec équipement et frein.

Prix \$66.50

Poids d'expédition, 300 livres.

Toutes autres grandeurs de métiers peuvent être fournis sur demande, écrivez pour équipement et prix.

Nous manufacturons aussi les métiers à tisser de six et huit cadres et les métiers verticaux à tapisserie et point noué ainsi que métiers verticaux de 54 pouces de largeur, pour crocher tapis sur toile à la pièce.

Hand Weaving Loom 90"

4 HARNESS — 12 TREADLES

The harness frames are hung from pulleys. It has twelve treadles divided in two groups. Counter-marches are held together by centetr so that harness move up and down of the two ends equally. The heddles frames are light but strongly built, the ends are of flat steel as on looms of 27", 36" and 45 inches.

Loom 90 inches without equipment.

Price \$45.00

Loom 90 inches with following equipment : 2,500 steel wire heddles 12½ inches, 2 shuttles with woofs, 1 draw-in-hook, 1 crank, 1 tappet wrench and 1 steel reed of 90 inches long. We can furnish all sizes of reeds from 8 to 20 dents in inch. If the size is not specified we supply a 16 dents.

Price \$65.00

Loom 90 inches with equipment and brake.

Price \$66.50

Shipping weight, 300 lbs.

All others sizes of looms are made on special request. Write for equipment and prices.

We make also looms of six and eight harness for hand weaving, vertical looms for tapestry-work and knotted-point and vertical looms of forty four inches large to hook linen cloth carpet by great length. Write for description and prices.

Métier de Table

Le petit métier de table est fait de beau merisier rouge fini huilé shellacqué et une couche de vernis de première qualité. Les cadres sont suspendus à des leviers qui déclanchent à la main. Toutes les parties métalliques sont faites d'acier poli et de fonte.

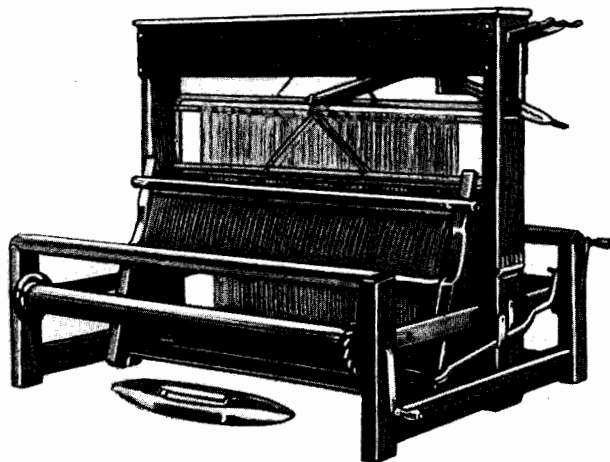
Le rouleau arrière est déclanché au moyen d'un levier du côté droit. Du côté gauche il y a un frein qui contrôle le rouleau arrière, ce qui permet à l'opératrice de lever le cliquet du rouleau arrière et d'ajuster le frein suivant la tension désirée sur la chaîne à tisser. Elle n'a plus besoin de s'occuper du rouleau arrière, seulement à tourner la manivelle du rouleau avant pour avancer l'ouvrage à mesure qu'elle tisse.

Ce métier de table est fait de 20 pouces de largeur.

L'équipement comprend 600 aiguilles d'acier de 9½ pouces, 1 crochet pour passer le fil dans le ros, 1 navette avec trame, 1 ros d'acier de 15 peus au pouce si le nombre de peus n'est pas mentionné dans la commande, 2 manivelles.

Prix avec équipement \$29.16
Poids d'expédition, 55 livres.

Table Loom



The table loom is built of red birch, oiled, shellac and one coat of first quality varnish. Harness are suspended directly from the levers which move up and down by hand. The back beam is controlled by a lever at right side. On left side there is a brake which control the back beam, and permit to operator to stop the dog of back beam and to regulate the brake according to tension wished of the warp. The operator doesn't need to see in back of beam, only turn the crank of front beam to advance work in progress of work.

All metal parts are bright steel and cast-iron.

This table loom is 20 inches large.

Equipment furnished with each table loom : 600 steel wire heddles 9½ inches, 1 draw-in-hook, 1 shuttle with woof, 2 cranks and 1 steel reed of 20 inches. We carry in stock all sizes of reeds from 8 to 20

dents in inch. If the size is not specified we supply a 15 dents.

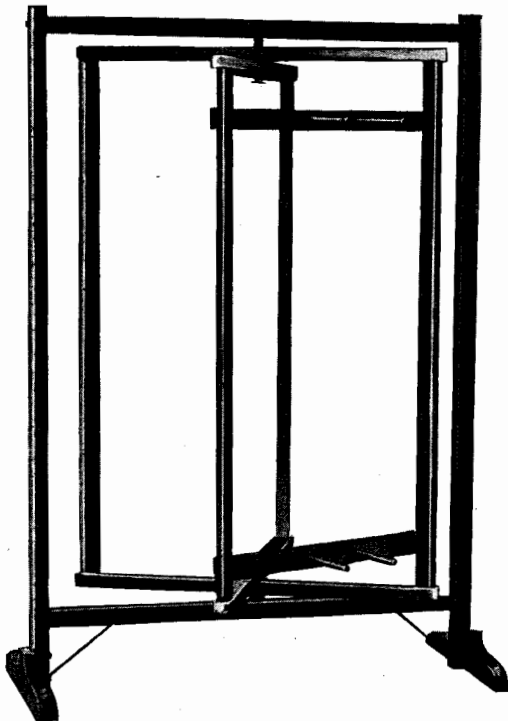
Price with equipment \$29.16
Shipping weight, 55 lbs.

Ourdissoir

L'ourdissoir est fait de beau merisier rouge fini verni tel que les métiers. Il tourne afin de faire le travail sans se déplacer. Les traverses sur lesquelles il y a deux chevilles, se déplacent au moyen d'un écrou papillon, ce qui permet de les placer à la hauteur que l'opératrice en a besoin, suivant la longueur de la chaîne désirée. Les chevilles servent à faire la croisée. Chaque tour donnant une longueur de deux verges et demie de sorte qu'en comptant le nombre de tour il est facile d'ourdir la longueur désirée. En enlevant les deux traverses à chevilles l'ourdissoir se ferme afin d'occuper moins d'espace.

Prix \$10.80

Poids d'expédition, 50 livres.



Warping Frame

The Warping frame is built of red birch finished similar to looms. Two frames turn in order to work without moving. The cross-bars on which there are two pins, moving by means of a thumb nut, that permit placing them to the height of the operator, according to the length of the warp wished. Pins serve to make the crossed. Each turn giving two and half yards in length of this case in counting how many turns must be made, the length wished can be warped. In taking off the two cross-bars the warping frame is closed in order to take less space.

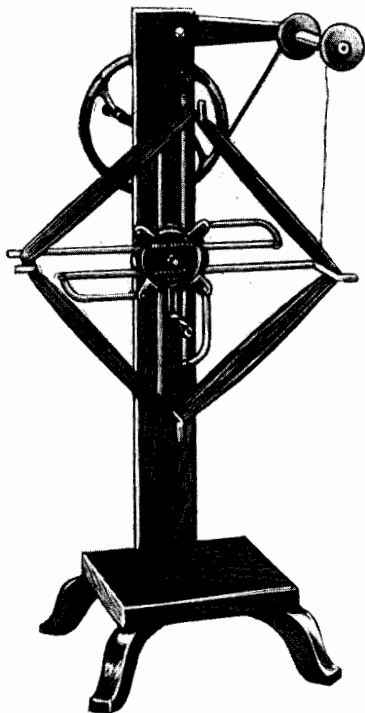
Price \$10.80

Shipping weight, 50 lbs.

Devidoir Combiné

Le dévidoir combiné est fait de beau merisier rouge et fini verni tel que les métiers et fait aussi d'acier poli. Ce dévidoir est fabriqué de manière à servir pour quatre emplois différents, il sert de tournette et prend toutes grandeurs de fusées. En tournant l'écrou papillon du centre les quatre bras peuvent être mis en mouvement afin d'obtenir la grandeur désirée. La fusée peut être transformée en bobineaux ou en trames en se servant de la tige supérieure qui est actionnée par la roue arrière et qui tourne au moyen d'une manivelle.

Prix \$10.80
Poids d'expédition, 25 livres.

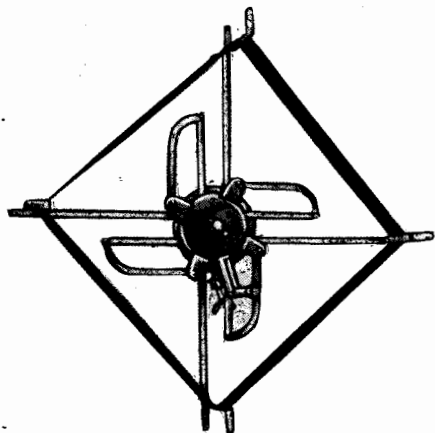


Combined Swift-Bobbin-Winder

The combined swift-bobbin-winder is built of red birch and finished similar to the looms and is built of bright steel. This combined swift-bobbin-winder can be used in four different ways, it serve as cotton-winder and held every size of skein. In turning the thumb nut of center the four arms can be moved in order to obtain the wished size.

The skein can be put in bobbins or woofs in using the top spindle which is moved by back wheel and turn with a crank.

Price \$10.80
Shipping weight, 25 lbs.



DEVIDOIR

Dévidoir tournette ajustable pour fixer à une table. Ce dévidoir est fait de fonte et d'acier poli et fait très fort. Prix \$5.40
Poids d'expédition, 6 livres.

SWIFT

The swift cotton-winder to clamp on a table. This swift is built very strong in cast-iron and bright steel. Price \$5.40
Shipping weight, 6 lbs.

CANETIERE

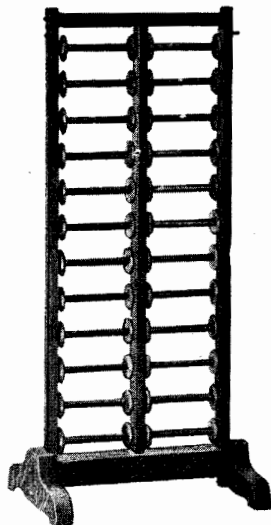
La canetière est faite de beau merisier rouge fini verni tel que les métiers. Elle contient 24 bobineaux. Deux lames d'acier poli sont placées sur les côtés de la canetière pour fermer l'entrée des broches support des bobineaux, ces lames d'acier coulissent afin de pouvoir enlever les broches pour changer les bobineaux.

Prix \$10.80
Poids d'expédition,
25 livres.



CANETEUSE

La caneteuse est toute de métal et est munie d'une tige d'acier qui sert à faire les bobineaux et les trames. Elle se fixe à une table. Prix \$4.32
Poids d'expédition, 5 livres.



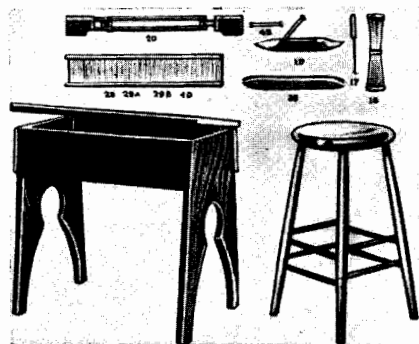
SPOOL RACK

The spool rack is built of red birch and finished similar to the looms. It contains twenty four spools. On two sides of the spool rack there are two bright steel slips to shut the opening of the spools supports, this slips slide in order to be able to change the spools in taking off the supports.

Price \$10.80
Shipping weight,
25 lbs.

BOBBIN-WINDER

The bobbin winder is built in cast-iron and steel. It has a steel spindle which make spools and woofs, it is clamped on a table. Price \$4.32
Shipping weight, 5 lbs.



B 3

B 1

Bancs et différentes Pièces pour Tissage

	Prix	Poids d'expédi- tion
No 17.—Crochet pour passer le fil dans le ros.	\$0.25 ch	5 ozs
No 18-9½.—Aiguilles d'acier 9½ pouces.	\$0.60 le cent	5 ozs
No 18-10½.—Aiguilles d'acier 10½ pouces.	\$0.50 le cent	6 ozs
No 18-12½.—Aiguilles d'acier 12½ pouces.	\$0.55 le cent	10 ozs
No 20.—Étendeur (Etempe) 28 pouces à 45 pouces.	\$2.00 ch	2 lbs
No 42.—Trames pour navettes.	\$0.75 doz.	10 ozs
No 35.—Navette à guenilles.	\$0.25 ch.	6 ozs
No 19.—Navette avec trames.	\$1.25 ch.	10 ozs
No 19A.—Navette plus petite pour métier de table	\$1.25 ch.	10 ozs
No B1.—Banc rond en merisier fini tel que les métiers.	\$1.62 ch.	12 lbs
No B3.—Banc, coffre à ouvrage en merisier fini tel que les métiers	\$4.32 ch.	28 lbs
No 29.—Ros d'acier de 20 à 45 pouces de longueur et de 8 à 20 peus au pouce	\$2.50 ch.	5 lbs
No 29A.—Ros d'acier de 15 pouces de longueur.	\$1.25 ch.	2 lbs
No 29B.—Ros de cuivre de 45 pouces et de 11 à 20 peus au pouce.	\$4.25 ch.	5 lbs
No 40.—Ros d'acier de 90 pouces de longueur et de 8 à 20 peus au pouce.	\$9.00 ch.	15 lbs
Ros d'acier entre 45 pouces et 90 pouces ou plus long.	Prix sur demande.	
Ros d'acier de plus de 20 peus au pouce.	Prix sur demande.	

Nous vendons aussi séparément toutes les pièces en fer et en bois pour reconstruire ou réparer les vieux métiers.

Transport aux frais de l'acheteur. Si désiré par la poste consultez la table de tarif des colis postaux sur la page 14.

BENCHES AND DIFFERENT ARTICLES FOR THE WEAVING

	Price	Shipping weight
No. 17.—Draw-in-hook	each \$0.25	5 ozs
No. 18—9½.—Steel heddles 9½ inches long	Per 100 \$0.60	5 ozs
No. 18—10½.—Steel heddles 10½ inches long	Per 100 \$0.50	6 ozs
No. 18—12½.—Steel heddles 12½ inches long	Per 100 \$0.55	10 ozs
No. 20.—Stretcher 28 to 45 inches	each \$2.00	2 lbs
No. 42.—Woofs for shuttles	doz. \$0.75	10 ozs
No. 25.—Shuttles for raugs or yarns	each \$0.25	6 ozs
No. 19.—Shuttles with woofs	each \$1.25	10 ozs
No. 19A.—Small shuttles with woofs for table loom	each \$1.25	10 ozs
No. B1.—Stools in red birch finished similar to the looms	each \$1.62	12 lbs
No. B3.—Benches, work box in red birch finished similar to the looms	each \$4.32	28 lbs
No. 29.—Steel reeds from 20 to 45 inches long and from 8 to 20 dents to the inch	each \$2.50	5 lbs
No. 29A.—Steel reeds of 15 inches long	each \$1.25	2 lbs
No. 29B.—Brass reeds of 45 inches long and from 11 to 20 dents to the inch	each \$4.25	5 lbs
No. 40.—Steel reeds of 90 inches long and from 8 to 20 dents in the inch	each \$9.00	15 lbs
Steel reeds between 45 inches and 90 or longer	Price on request.	
Steel reeds above 20 dents slightly more	Price on request.	

We keep in stock all the iron and wood pieces necessary to those who want to rebuilt or repair their old looms.

Above prices do not includes postage or express.

Transportation charges to the buyer. If wished by mail, see parcel post rates table on page 14.